



## Beständiger Wandel

1957 entsteht aus einer Elterninitiative in Zusammenarbeit mit der orthopädischen Klinik der Universität der „Verein zur Förderung spastisch gelähmter und anderer körperbehinderter Kinder e.V.“. Schwerpunkt der Arbeit sind die stationären „Mutter-Kind-Kurse“, in denen es unter ärztlicher Leitung um Therapiemöglichkeiten, Hilfsmiteinsatz und Fördermöglichkeiten der Kinder geht.

1958 beginnt der erste Schulunterricht für die Kinder mit Behinderungen; insgesamt 14 Jahre lang betreibt der Verein eine private Ersatzschule.

1961 wird für die Vereinszwecke das Gebäude in der Hüfferstraße errichtet. Dies ist nur möglich aufgrund der finanziellen Unterstützung der Heinrich-Piepmeyer-Stiftung.

1967 öffnet die Kindertagesstätte – ausschließlich für Kinder mit Behinderungen. 1991 erfolgt die Neuausrichtung: Erstmals werden Kinder ohne Behinderungen aufgenommen, um eine integrative Erziehung zu verwirklichen.

Aktuell bietet das Heinrich-Piepmeyer-Haus:

- Integrative und heilpädagogische Kindertagesstätte (73 Plätze für Kinder ab dem 1. Lebensjahr)
- Praxen für Ergotherapie, Physiotherapie und Logopädie

Der Trägerverein beschäftigt rund 40 Mitarbeiterinnen und Mitarbeiter.

### **Sie haben Fragen? Wir beantworten sie gern:**

Eva Koch, kommis. Leitung der Kindertagesstätte  
Tel. 0251 9810215

Heinrich-Piepmeyer-Haus  
Hüfferstraße 41, 48149 Münster,  
Tel. 0251 981021-0, [www.hph-ms.de](http://www.hph-ms.de)



Bitte schicken Sie das unterschriebene Formular per Post an:

Heinrich-Piepmeyer-Haus  
Hüfferstraße 41  
48149 Münster

Oder senden Sie uns das Formular einfach per Fax: **0251 9810238**



**Seit 60 Jahren Hilfe für  
Kinder mit Behinderung.  
Seit 25 Jahren gelebte  
Integration.**

**Im Heinrich-  
Piepmeyer-Haus  
ist Ihre Spende in  
guten Händen!**

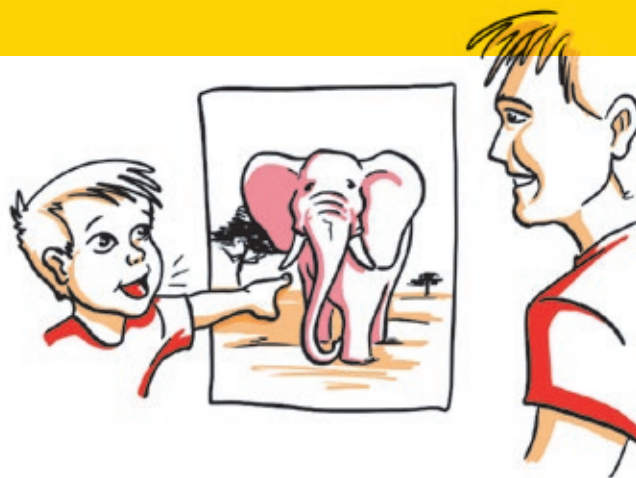
## Wir legen Ihnen das Heinrich-Piepmeyer-Haus ans Herz!

Schicksale und Ereignisse berühren. Viele Menschen spenden, weil sie helfen wollen und können. Den Spendern ist wichtig zu wissen, dass ihr Geld auch wirklich ankommt.

Der Trägerverein des Heinrich-Piepmeyer-Hauses setzt sich seit 60 Jahren für Kinder mit Behinderung und deren Eltern ein. Der Verein ist gemeinnützig, und seine Leistungen werden von den Sozialleistungsträgern zu einem Großteil vergütet.

Dennoch klafft regelmäßig eine Lücke, weil beispielsweise Eigenanteile zu erbringen sind. Die Mitgliedsbeiträge reichen dafür nicht aus: Hier ist unser Verein auf Spenden angewiesen.

Und trotz der schwierigen Ertragslage bleiben wir immer innovativ: Eine der ersten Bobath-Therapeutinnen in Deutschland arbeitete hier. Kinder unter drei Jahren mit Behinderung und ihre Familien benötigen Kindertagesstätten mit geeigneten Rahmenbedingungen. Dafür setzen wir uns aktuell ein.



Wir, der Vorstand des heutigen Vereins zur Förderung körper- und mehrfachbehinderter Kinder Münster e.V., stehen für das Heinrich-Piepmeyer-Haus und seine beispiellosen Angebote:

Hier kommt Ihre Spende gut an!

Wir freuen uns über Ihr Interesse an unserer Arbeit und hoffen auf Ihre Unterstützung!

Ulrich Greim-Kuczewski  
Vorsitzender des Trägervereins Heinrich-Piepmeyer-Haus

### So helfen Sie uns:

Für unsere gemeinnützige Arbeit zählt jeder Cent! Aber auch größere Beträge, wie Schenkungen und Erbschaften, haben uns in den vergangenen Jahren erreicht. So konnten nicht nur größere Wünsche erfüllt werden sondern auch dringend notwendige Modernisierungen und Anbauten finanziert werden. Spenden Sie – oder werden Sie Mitglied in unserem Förderverein. Sie können dazu das Formular rechts benutzen. Selbstverständlich erhalten Sie eine Spendenbescheinigung.

### Spenden oder Mitglied werden:

VORNAME / NAME

STRASSE / HAUSNUMMER

PLZ / ORT

TELEFON-NR. ODER E-MAIL-ADRESSE

Ich möchte das Heinrich-Piepmeyer-Haus durch eine Mitgliedschaft\* im Förderverein unterstützen.

Bitte ziehen Sie \_\_\_\_\_ € als einmalige Spende für das Heinrich-Piepmeyer-Haus von meinem nachstehenden Konto ein.

DATUM

UNTERSCHRIFT

### Einzugsermächtigung:

IBAN

BIC

BANK

DATUM

UNTERSCHRIFT

Bankverbindung Heinrich-Piepmeyer-Haus:  
IBAN: DE51 4005 0150 0000 4003 33  
BIC: WELADED1MST – Sparkasse Münsterland Ost  
\* Der Jahresbeitrag beträgt 50,00 €.